



2023 Manual de planes  
de seguro colectivo

Elija a Prevea360  
Health Plan en el  
**camino hacia su salud**

PREVEA360  
health plan<sup>SM</sup>  
*centered around you*

---

## Contenido

<b>Quiénes somos</b>	<b>3</b>	<b>Dónde ir para recibir atención</b>	<b>9</b>
<b>Un seguro diseñado pensando en usted</b>	<b>4</b>	Encuentre la atención que sea adecuada para usted	
Otros beneficios		<b>Aprovechamiento al máximo sus beneficios de farmacia</b>	<b>10</b>
<b>Autorización previa</b>	<b>5</b>	Reduzca los costos de sus medicamentos	
<b>Plan de bienestar integral</b>	<b>6</b>	<b>Prevea360 Health Plan facilita el cambio</b>	<b>11</b>
Programas y características		<b>Sobre su cobertura:</b>	
<b>Para comenzar</b>	<b>8</b>	<b>Aspectos básicos del seguro médico</b>	<b>12</b>
Cómo unirse a Prevea360 Health Plan		Términos e información sobre la cobertura	
<b>Herramientas y recursos útiles</b>	<b>8</b>	<b>Limitaciones y exclusiones generales</b>	<b>14</b>
Portal para miembros y MyPrevea Health Records		<b>Declaración de privacidad y confidencialidad</b>	<b>15</b>

## ¿Tiene alguna pregunta?

Estamos para ayudarlo.



---

### Por teléfono

Comuníquese con nuestro Centro de Atención al Cliente si tiene preguntas sobre sus beneficios y más.

**877-230-7555 (TTY: 711)**

Lunes a jueves,

7:30 a. m. – 5 p. m.

Viernes, de 8:00 a. m. a 4:30 p. m.



---

### En línea

Visite [prevea360.com/contactus](https://prevea360.com/contactus) y selecciona “Enviar un mensaje a Prevea360”

# Conozca un plan médico innovador en que todos ganan

Elija beneficios que vayan más allá, como Prevea Virtual Care en la mayoría de los planes, opciones de atención que cubran sus necesidades, acceso a planes de bienestar personalizados y un plan médico enfocado en su totalidad: mente y cuerpo. Elija Prevea360 Health Plan.



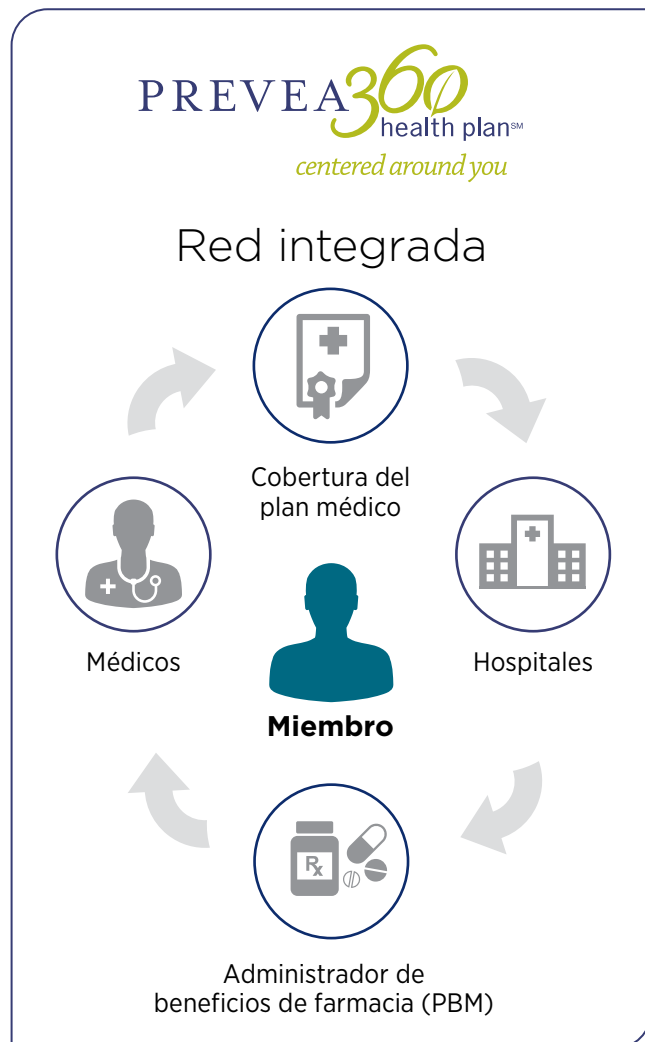
Tradicionalmente, las compañías de seguros y los médicos miden el éxito de forma muy diferente. Esta dinámica ha dado lugar a un sistema de atención médica que se centra más en las enfermedades que en el bienestar.

## Se merece algo mejor

Una experiencia más beneficiosa es un plan centrado en los miembros con un enfoque de bienestar holístico para el bienestar. Un plan médico y atención médica que es parte de su comunidad y lo entiende a usted y de dónde viene. Eso es el Prevea360 Health Plan.

## Cobertura y atención coordinada, dirigida por médicos

Con nuestro método integrado y centrados en la relación médico-paciente, sepa que es parte de un modelo innovador de atención y cobertura holística. Eso significa que los proveedores médicos, un administrador de beneficios de farmacia y un plan médico colaboran en su salud y bienestar y tienen un plan. Por eso Prevea360 Health Plan es diferente.



# Un seguro diseñado pensando en usted

¿Tiene preguntas sobre los servicios de atención médica?

Llame a nuestro Centro de Atención al Cliente al **877-230-7555 (TTY: 711)**

La atención adecuada debe encajar en su horario porque la tos, la fiebre y las lesiones no ocurren en momentos convenientes. Acceda a nuestra línea de enfermería gratis las 24 horas, los 7 días de la semana, atención virtual y clínicas de atención de urgencia, cuando necesite atención. Ahora tiene beneficios y herramientas que ahorran tiempo, acceso conveniente a una gran red de clínicas, hospitales y beneficios que entiende.



## Atención virtual sin cita

Estamos aquí para ayudarlo a sentirse mejor rápidamente. Con Prevea Virtual Care,\* puede recibir atención ahora, en su horario, para las condiciones más comunes. No necesita cita. Accesible 24/7 para toda la familia. Ahora, los miembros pueden comunicarse con proveedores de confianza de Prevea Health de manera conveniente por Internet. Visite [prevea360.com/rightcare](https://prevea360.com/rightcare) para obtener más información.



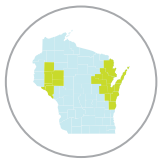
## Hospitales de confianza

Prevea360 Health Plan le da acceso a atención de alta calidad y a una experiencia excepcional para el paciente en los siguientes hospitales de Hospital Sisters Health System (HSHS):

- **St. Vincent** en Green Bay
- **St. Mary's** en Green Bay
- **St. Nicholas** en Sheboygan
- **St. Joseph's Hospital** en Chippewa Falls
- **Sacred Heart Hospital** en Eau Claire

Y en otros centros de atención médica de su red en todo el noreste y el oeste de Wisconsin.

**En la contracubierta hay una lista de galardones.**



## Acceso conveniente

Prevea360 Health Plan tiene una red integral de hospitales, médicos y especialistas en todo el noreste y oeste de Wisconsin. Nuestra área de servicio para Organizaciones para el Mantenimiento de la Salud (HMO) incluye estos condados del noreste: Brown, Calumet, Door, Kewaunee, Manitowoc, Marinette, Menominee, Oconto, Outagamie, Shawano y Sheboygan.

Además, atendemos en estos condados del oeste: Barron, Buffalo, Chippewa, Dunn, Eau Claire y Pepin. Encuentre una clínica cerca de usted en [prevea360.com/location](https://prevea360.com/location)



## Médicos listos para atenderlo

- Más de 2000 médicos
- Más de 100 clínicas de atención primaria
- Más de 250 clínicas de atención de especialidades

Además, tiene cobertura para emergencias en *cualquier* parte del mundo. Encuentre un proveedor en [prevea360.com/providers](https://prevea360.com/providers)

\* Consulte su resumen de beneficios y cobertura para conocer los costos específicos de atención virtual.



### Apoyo en la atención médica

**Prevea Care After Hours\*\*** está disponible las 24 horas del día, los 7 días de la semana, los 365 días del año siempre que tenga una pregunta de salud. Si no está seguro de si necesita ver a un médico, o si se pregunta si tiene un problema, comuníquese con una enfermera registrada con experiencia al **888-277-3832** o **920-496-4700**. Obtenga más información en [prevea360.com/careafterhours](https://prevea360.com/careafterhours)



### ¿Está recibiendo tratamiento?

Nuestros Administradores de atención pueden responder preguntas sobre los servicios de atención médica y dar apoyo si actualmente está recibiendo tratamiento, ya sea atención compleja, salud mental o embarazo, mientras hace la transición de atención a Prevea360 Health Plan. También se podrá disponer de ayuda en el traspaso de medicamentos con receta importantes del plan médico previo a Prevea360 Health Plan. Puede obtener más información en [prevea360.com/caremanagement](https://prevea360.com/caremanagement).



### Autorización previa

Prevea360 Health Plan debe autorizar determinados servicios médicos o consultas con proveedores antes de que podamos pagar un reclamo. Una regla que debe recordar es que, cada vez que busque los servicios de un proveedor fuera de la red, deberá obtener una autorización previa.† Pedimos estas autorizaciones para que nuestro equipo de Asuntos Médicos pueda asegurarse de que usted reciba la atención adecuada. Visite [prevea360.com/priorauthorization](https://prevea360.com/priorauthorization) para obtener más información.



### Dependientes fuera del área‡

Sus hijos pueden estar lejos de usted, pero sabemos que siempre piensa en ellos. Prevea360 tiene cobertura para sus dependientes (hasta los 26 años) que estén viviendo en otra comunidad, lejos en la universidad, o divirtiéndose en un viaje de aventura o intentando vivir independientes fuera del estado. ¿Necesita cobertura para sus hijos? Obtenga más información y complete el formulario en [prevea360.com/outofarea](https://prevea360.com/outofarea)

\* \* Prevea Care After Hours está disponible únicamente para los residentes de Wisconsin debido a reglamentaciones de las autorizaciones.

† Los miembros de HMO deberán obtener una autorización previa cada vez que busquen servicios de un proveedor fuera de la red. Los proveedores del plan solicitan autorización previa para los miembros de POS y PPO.

‡ La cobertura de dependientes fuera del área en casos de atención que no sea de emergencia ni de urgencia se aplica únicamente a planes de empleadores con grupos grandes (más de 51 empleados); hable con el administrador de beneficios de su empleador si tiene preguntas.

# Mejore su salud

Su programa de bienestar integral



**Prevea360 Health Plan en colaboración con WebMD** tiene varios programas centrados integralmente en la persona a través de ocho dimensiones de bienestar, haciendo que sea posible llevar una vida sana y divertida.

## Programas de bienestar y características

### Evaluación de salud

Según los resultados de su cuestionario individual, WebMD le da recomendaciones para cada categoría de estilo de vida. Tiene varias herramientas interactivas personalizadas según sus necesidades para que pueda llevar el control de su salud.

### Administración de casos

Le da apoyo durante situaciones médicas complejas.

### Paquete de atención al bienestar

Un folleto mensual que destaca programas, enseñanza y prácticas de salud.

### Beneficios para socios

Descuentos para gimnasios, spas, golf, dispositivos, equipo, nutrición y más.

### Dejar de consumir nicotina

Programas gratis para familias para dejar de consumir nicotina y dejar de usar el vaporizador. Es posible que obtenga medicamentos gratis.

### Objetivos R.E.A.L. [objetivos Realistic (Realistas), Easy (Fáciles), Attainable (Alcanzables), Life (de Vida)]

Objetivos definidos que cubren las ocho dimensiones, además de consejos y herramientas de control para lograr el éxito.

### Recursos de salud preventiva

Descargue nuestros recursos que incluyen enseñanza y concienciación para muchas prácticas nacionales y temas adecuados a la temporada.

### Calendario de eventos

Acceda a las pláticas mensuales en vivo del Club de lectura, los programas Move with a Doc y Learning Loft, y más seminarios virtuales que cubren las ocho dimensiones del bienestar. Los eventos son virtuales y puede asistir desde cualquier lugar. Obtenga más información en [prevea360.com/events](http://prevea360.com/events)

### Nutrición

Los miembros pueden acceder a los recursos de WebMD, retos, seminarios virtuales y un periódico mensual llamado Made from Scratch.



#### Sus riesgos más bajos son...



Salud emocional



Tabaco



Detección de cáncer del cuello uterino

#### Debe trabajar en...



Presión



Estrés



Seguridad

#### Lo ÓPTIMO es 100

Su puntuación fue 41 de 100



Ejemplo de valoración médica

# Otros programas de bienestar

Obtenga más información en...

[prevea360.com/wellness](http://prevea360.com/wellness)

Recursos y recompensas que lo ayudan a lograr sus objetivos de salud y bienestar.

## ■ Recompensas de Living Healthy

¡La prevención o detección temprana de enfermedades comunes es la mejor manera de estar más saludable y ganar hasta **\$150 en recompensas!**\* Hay muchos servicios preventivos y de detección comunes que demostraron mejorar la salud y es importante consultar con su proveedor de atención primaria para determinar qué pruebas son apropiadas para usted, según su historial médico y familiar. ¡Gane puntos y dinero por cuidarse! Visite [prevea360.com/livinghealthy](http://prevea360.com/livinghealthy) para acceder a sus recursos y comience su evaluación médica hoy mismo.



## ■ Salud mental

El estrés, la ansiedad y la depresión pueden ocurrirle a cualquier persona en cualquier momento de su vida. Nadie está exento. Sepa que, sea cual sea la etapa de la vida y el estrés que esté experimentando, no está solo. Centrado en un enfoque holístico para su bienestar, Prevea360 Health Plan se centra en usted y le da los beneficios y el apoyo que necesita. Visite [prevea360.com/mentalhealth](http://prevea360.com/mentalhealth) para acceder a nuestros recursos.

## ■ Haga que la planificación anticipada de la atención sea una prioridad

Una de las situaciones más desafiantes es tomar decisiones de atención médica para personas que no pueden tomar decisiones por sí mismas. Cuando llegue ese momento, estar preparado es la mejor manera de darle comodidad a su familia. Comenzar un plan de atención anticipada le permite considerar sus objetivos, valores y creencias, y cómo estos pueden influir en las decisiones médicas futuras. Podemos ayudarlo a iniciar la conversación hoy en [prevea360.com/acp](http://prevea360.com/acp)

## ■ Portal de vida saludable de WebMD

Mediante nuestra asociación con WebMD One, puede crear una experiencia de salud personalizada para ayudarlo en su viaje para lograr su mejor salud. Con miles de recursos como retos de bienestar interactivos mensuales, videos de ejercicio y bienestar, podcasts de salud mental y recursos nutricionales, puede encontrar las herramientas que necesita para tener éxito. Comience ahora en [prevea360.com/livinghealthy](http://prevea360.com/livinghealthy)



Escanee el código QR para descargar la **aplicación Wellness At Your Side** para vivir de manera saludable sobre la marcha.

## ■ Sepa cuál es su posición con la evaluación de salud de WebMD

En función de los resultados de su cuestionario individual, WebMD da recomendaciones de salud y una variedad de herramientas interactivas de autogestión que se adaptan a sus necesidades de salud y bienestar. Comience hoy en [prevea360.com/livinghealthy](http://prevea360.com/livinghealthy)

## ■ Biblioteca en video sobre bienestar

Mire una variedad de videos que pueden ayudar a respaldar sus objetivos de bienestar. Desde manejo del estrés y salud mental hasta consejos nutricionales y



ejercicio, tenemos contenido esperando por usted. Écheles un vistazo en [youtube.com](http://youtube.com) buscando "Prevea360".

\* Solo los miembros de Prevea360 Health Plan mayores de 18 años son elegibles para obtener recompensas de Living Healthy. Consulte con el administrador de su plan para saber cuáles son las ofertas de recompensas específicas de su plan. Los hijos adultos con cobertura (mayores de 18 años) pueden ganar hasta \$100 por año. Visite [prevea360.com/livinghealthy](http://prevea360.com/livinghealthy) para obtener toda la información. Los miembros del distrito escolar deben visitar [prevea360.com/schooldistrict](http://prevea360.com/schooldistrict) para obtener información.

# Prevea360 Health Plan facilita el cambio

Después de inscribirse en Prevea360 Health Plan, le recomendamos que siga estos pasos. Si nos necesita, nuestro Centro de Atención al Cliente está aquí para contestar sus preguntas a lo largo del proceso.



## PASO 1

### Decida dónde prefiere recibir su atención primaria

Con esta información será más fácil programar una consulta cuando la necesite. Visite [prevea360.com/location](https://prevea360.com/location) para encontrar una clínica de atención primaria cerca de usted.

## PASO 2

### Encuentre un proveedor de atención primaria

Nuestra red tiene excelentes proveedores de atención primaria, que trabajarán incansablemente para ganarse su confianza y mantenerla. Lo animamos a que establezca una relación con un proveedor de atención primaria para que este pueda ayudarlo a mantenerse lo más sano posible. Visite [prevea360.com/doctors](https://prevea360.com/doctors) para hacer una búsqueda en nuestro directorio de proveedores en línea.

## PASO 3

### Transfiera los expedientes médicos

Una vez que haya elegido una clínica y un proveedor de atención primaria, le recomendamos que pida a la clínica anterior que envíe su expediente médico a la nueva clínica. Comuníquese con la clínica anterior para obtener y completar un formulario de "Autorización para revelar información médica protegida".

### ■ Portal de miembros

Visite [prevea360.com/login](https://prevea360.com/login) y use el número de miembro en su tarjeta de identificación para activar su cuenta.

- Vea la información del plan de seguro.
- Pida tarjetas de identificación de miembro o descargue una copia digital.
- Cambie de clínica de atención primaria.
- Vea y pague la factura de su prima.
- Revise la información de los reclamos anteriores y más.

### ■ MyPrevea

**MyPrevea.com** le permite enviar mensajes seguros al consultorio de su médico y ver sus registros de salud desde la comodidad de su casa y con su dispositivo móvil. Cuando cree su Perfil de miembro, tendrá acceso a sus reclamos de seguro, cálculos de costos y documentación en todo momento. Obtenga más información en [prevea360.com/memberportal](https://prevea360.com/memberportal)



# Adónde acudir para recibir atención

Como miembro, puede elegir entre una variedad de opciones de atención, ya sea en su horario habitual de atención o tarde por la noche. Conocer sus opciones de atención antes de que la necesita es bueno para su salud. ¡Puede ahorrarle dinero!

¿Aún no está seguro del tipo de atención que necesita?

Llame **888-277-3832** en cualquier momento para hablar con una enfermera registrada, están listos para ayudar las 24 horas del día, los 7 días de la semana, los 365 días del año.

Para conocer las opciones de atención virtual, visite [prevea360.com/rightcare](http://prevea360.com/rightcare)

## La atención correcta para sus necesidades



¿Está demasiado enfermo para conducir al médico?

Complete un cuestionario en línea, reciba un diagnóstico por escrito, el tratamiento y una receta.

Resfriado/gripe, alergias, piojos, etc.

¿Quiere ver a su médico para recibir atención médica?

Programe una cita en la clínica de atención primaria. Por lo general, hay disponibilidad de citas médicas para el mismo día.

Tratamientos en persona y controles anuales.

¿Está la clínica de atención primaria a su capacidad máxima o cerrada?

Visite nuestro centro de atención de urgencia más cercano.

Cuando su clínica habitual está llena o cerrada.

¿Tiene una enfermedad o lesión que pone en peligro su vida?

Vaya a la sala de emergencias más cercana o llame al 911.

Ataque al corazón, derrame cerebral, lesión de cabeza, dolor intenso.

# Aprovechar al máximo sus beneficios de farmacia

Sabemos que le preocupa el costo de los medicamentos. Prevea360 Health Plan creó un paquete de beneficios de farmacia que da conveniencia y aumenta el acceso a más medicamentos a costos más bajos.



## Medicamentos genéricos

Los medicamentos genéricos tienen el mismo principio activo que los medicamentos de marca. Son seguros y eficaces, pero son mucho menos costosos. Su farmacéutico puede encontrar programas de cupones de fabricantes disponibles para medicamentos de especialidad de alto costo o su médico puede recomendarle un genérico a un costo más bajo.



## Programa de medicamentos genéricos de mantenimiento de 90 días<sup>†</sup>

Al dar suministros de medicamentos de mantenimiento para 90 días, está gastando menos y obteniendo más de los medicamentos que necesita. Los gastos compartidos del miembro para los surtidos de 90 días son\*:

- 2 veces su copago para todos los medicamentos del nivel 1 y nivel 2, por medio de una farmacia de pedidos por correo
- 2.5 veces su copago por los medicamentos genéricos del nivel 1 y nivel 2, en farmacias de servicio habitual
- Nivel 3 a 3 veces su copago (por correo y farmacia)
- El nivel 4 no es elegible para un suministro de 90 días



## Lista de medicamentos preventivos extendida<sup>†</sup>

Ahora se cubren más medicamentos a \$0 para miembros de grupos grandes, lo que lo ayuda a administrar los costos de los medicamentos.

Los nuevos medicamentos agregados a la Lista de medicamentos preventivos incluyen:

- Medicamentos de salud mental preferidos
- Medicamentos para la diabetes de marca preferida
- Insulina preferida
- Soluciones preferidas para inhaladores y nebulizadores

Para ver la lista más actualizada de medicamentos preventivos de \$0\*, visite [prevea360.com/pharmacybenefits](https://prevea360.com/pharmacybenefits) o consulte el Centro de documentación para miembros en [prevea360.com](https://prevea360.com)



## \$0 para suministros para diabéticos preferidos\*\*

El costo no debe ser una barrera para controlar su diabetes. Es por eso que todos los formularios incluirán suministros para diabéticos preferidos, como jeringas, lancetas y agujas para bolígrafos a \$0 para miembros de grupos grandes y pequeños. De esta manera, puede concentrarse en mantenerse saludable, no en el costo de llegar allí.



## \$35 de límite de costo compartido en insulina preferida<sup>††</sup>

Reduzca los costos en la medicación diabética que necesita. Acceda a su formulario para obtener la lista más actualizada de insulinas.

<sup>†</sup> Los beneficios están disponibles solo para planes de grupos grandes (más de 51 empleados).

<sup>††</sup> Beneficio disponible para planes de grupos pequeños que cumplen la ACA. Todos los miembros de grupos pequeños que cumplen la ACA, incluyendo los planes médicos con deducible alto (HDHP), no pagarán más de \$35 al mes por la insulina preferida.

\* Los miembros con beneficios de farmacia del nivel 1 o nivel 2, con coseguro, recibirán una factura por la cantidad completa del coseguro.

\*\* El beneficio está disponible para planes de grupos grandes (más de 51 empleados) y para planes de grupos pequeños (de 2 a 50 empleados) que cumplen la ACA.

# Las primeras impresiones sí importan

Entendemos que puede ser abrumador cambiar de seguro y de proveedores. Le facilitamos la conexión con los recursos que necesita, para lograr una transición sin problemas de inicio a fin. Esto es lo que puede esperar al unirse a Prevea360 Health Plan.

## ■ Proceso de incorporación

Esto es lo que puede esperar si se inscribe en Prevea360 Health Plan:



Obtendrá información de sus beneficios



Complete y envíe su solicitud de inscripción



Le enviamos sus tarjetas de identificación de miembro nuevo



Le enviamos su guía del miembro



Se activa su plan

## ■ Programa Ambassador

Piense en nuestro programa Ambassador como su conserje personal que lo ayudará a encontrar un médico o un especialista de Prevea. Este programa está diseñado para ayudarlo con su transición a Prevea360 Health Plan de la manera más sencilla posible.

- Green Bay - Llame al 920-272-1113 o envíe un correo a [GB.Ambassador@prevea.com](mailto:GB.Ambassador@prevea.com)
- Sheboygan - Llame al 920-892-8590 o envíe un correo a [Sheb.Ambassador@prevea.com](mailto:Sheb.Ambassador@prevea.com)
- Eau Claire - Llame al 715-717-4340 / 715-717-5035 o envíe un correo a [EC.Ambassador@prevea.com](mailto:EC.Ambassador@prevea.com)

## ■ Manual para miembros nuevos

Durante el proceso de inscripción, le enviaremos por correo un Manual para miembros nuevo, en el que se le dará información de su nuevo plan y su nuevo socio en materia médica, Prevea360 Health Plan. El manual:

- Le dará información sobre dónde encontrar documentos importantes para miembros.
- Le explicará a dónde ir para recibir atención primaria, de urgencia y de emergencia.
- Definirá términos frecuentes del seguro y mucho más.

## Health Insurance Documents 101:

Los siguientes tres documentos son importantes como miembro. Estos incluyen:

### 1. Su Certificado del miembro

Esta es información detallada que explica cómo funciona su plan y qué beneficios médicos tiene. Encontrará información como derechos de los pacientes, limitaciones y exclusiones de beneficios, requisitos de costos compartidos y requisitos de autorización previa.

### 2. Resumen de beneficios y cobertura (SBC)

Un SBC es una instantánea de los costos, beneficios, servicios de atención médica cubiertos y otras características de Prevea360 Health Plan. También explica nuestras características únicas, como las reglas de costos compartidos, e incluye límites significativos y excepciones a la cobertura en términos fáciles de entender.

### 3. Resumen de la cobertura específica del empleador

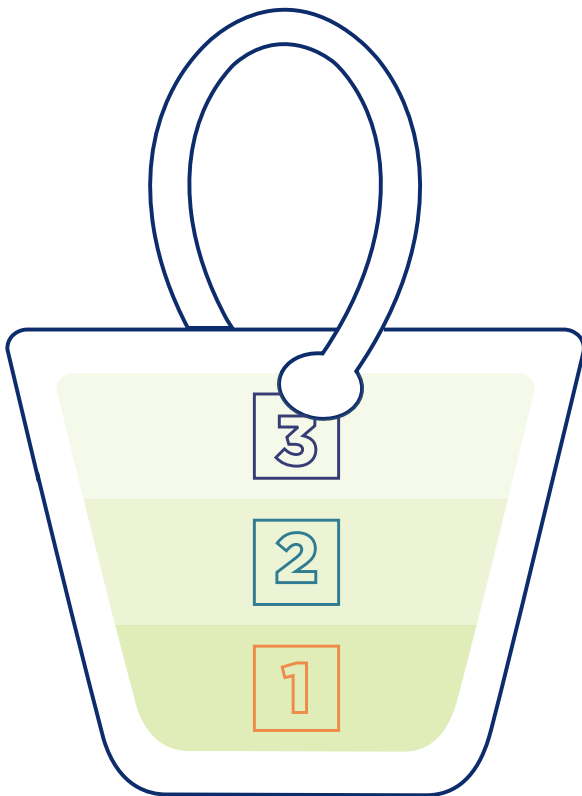
Este resumen es específico para la información de cobertura de su empresa y se incluye con este paquete. Usted también puede consultar la información de la cobertura y los beneficios específicos con el especialista en beneficios o el administrador de su plan.

# Sobre su cobertura: Aspectos básicos del seguro médico

¿Tiene preguntas sobre los servicios de atención médica?

Llame a nuestro Centro de Atención al  
Cliente al **877-230-7555 (TTY: 711)**

El seguro médico puede ser complicado; por ese motivo, intentamos que entienda de manera fácil la cobertura y sus responsabilidades financieras. Tómese un momento para conocer términos importantes y para saber dónde encontrar toda la información específica sobre su cobertura.



## Compartir el costo de la atención médica

Su póliza puede usar un sistema de costos compartidos que puede incluir un copago, un coseguro, un deducible o una combinación de los tres.\*

### 1 Deducible

Cada vez que reciba servicios médicos, pagará la factura a cuenta de estos servicios hasta cierta cantidad. Esta cantidad es su deducible, que es lo que debe pagar por servicios de atención médica cubiertos cada año antes de que comencemos a pagar.

### 2 Coseguro<sup>†</sup>

Una vez que haya pagado la cantidad del deducible, entonces su seguro comenzará a dividirse el costo de otros servicios médicos con usted. Esto se conoce como coseguro, en donde usted solo paga un porcentaje o una parte del costo total de los servicios y nosotros pagaremos el resto.

**Límite de deducible y de coseguro.** Hay un límite en dólares para la cantidad que pagará a cuenta de su deducible y coseguro.

### 3 Copagos

Un copago es una cantidad fija en dólares, que paga usted en el momento de recibir servicios médicos (por cuestiones como una visita en el consultorio) y recetas. Todos sus copagos se suman a cuenta de su total de Máximo de gastos de bolsillo.

**Máximo de gastos de bolsillo.** Hay un límite en dólares hasta todos sus costos compartidos. Llega a esta cantidad por medio de su deducible, más su coseguro y más sus copagos. Una vez que se alcanza este límite, no pagará nada en cargos médicos cubiertos posteriores el resto de su año de la póliza.

\* No todos los términos de costos compartidos listados aquí se aplican a todos los miembros. Consulte su documento de Póliza del miembro para entender qué se aplica a su caso. El copago médico de Smart Plan se aplica al máximo de gastos de bolsillo, que es la cantidad que usted debe pagar por el costo cubierto de su atención médica. La cantidad máxima de gastos de bolsillo se calcula sobre la base de un año calendario. Para los miembros con Smart Plan POS y PPO, se aplican coseguros y copagos.

<sup>†</sup> Coseguro es la parte que le corresponde pagar a usted por un servicio de atención médica cubierto. Se calcula como un porcentaje de la cantidad aprobada para el servicio.



## Servicios de prevención

Un enfoque de atención integral se centra en el bienestar y la prevención. Nuestra atención preventiva se fundamenta en la promesa de que usted recibirá la ayuda que necesita para mantenerse saludable y disfrutar de la vida. Prevea360 Health Plan presta los siguientes servicios de prevención sin copagos, coseguro ni deducibles\*:

- Visita preventiva anual en el consultorio, que incluye servicios importantes de prevención.
- Exámenes de detección de cáncer de mama, de útero y de colon.
- Análisis del colesterol
- Vacunas de rutina para adultos y niños
- Y más servicios

Visite [prevea360.com/preventivecare](https://prevea360.com/preventivecare) o llame al centro de atención al cliente al **877-230-7555 (TTY:711)** para obtener una lista completa de los servicios preventivos con cobertura.

Consulte nuestro glosario de términos frecuentes en [prevea360.com/insuranceterms](https://prevea360.com/insuranceterms)



## Beneficios médicos esenciales

Definidos como las 10 categorías de beneficios comunes que se consideran esenciales, \*\* estos Beneficios médicos esenciales no pueden estar sujetos a límites en dólares, ya sea anualmente o de por vida. Según el tipo de plan que usted contrate, puede que los servicios relacionados con beneficios médicos esenciales igualmente exijan costos compartidos en forma de copagos, coseguro y deducibles. Estos incluyen:

- Servicios de prevención\*, de bienestar y de manejo de enfermedades
- Atención de emergencia
- Hospitalización
- Atención ambulatoria
- Servicios de maternidad y para recién nacidos
- Cobertura de medicamentos con receta
- Servicios pediátricos<sup>†</sup>
- Servicios de laboratorio
- Servicios de habilitación y rehabilitación
- Servicios de salud mental y para abuso de sustancias, incluyendo tratamientos de salud conductual.

\* No se aplican responsabilidades de gastos compartidos cuando un proveedor dentro de la red presta los servicios y cuando se cumplen todos los criterios de servicios de prevención. Visite [prevea360.com/preventivecare](https://prevea360.com/preventivecare) para obtener una lista de los servicios de prevención con cobertura.

\*\* Todos los planes de grupos reducidos (de 2 a 50 empleados) cubren los beneficios médicos esenciales. Sin embargo, si usted trabaja para una compañía más grande (de más de 51 empleados), sus beneficios pueden variar. Comuníquese con su Departamento de Beneficios o de Recursos Humanos para obtener información sobre su cobertura específica.

<sup>†</sup> Prevea360 Health Plan no presta servicios dentales para pacientes pediátricos. Esta cobertura está disponible en el Mercado de Seguros Médicos ([healthcare.gov](https://healthcare.gov)) y se puede comprar como un producto independiente. Si quiere comprar cobertura dental pediátrica o un producto de servicios dentales independiente, comuníquese con su administrador de beneficios o con el Mercado de Seguros.

# Limitaciones y exclusiones generales

---

Todos los beneficios están sujetos a limitaciones y exclusiones, descrito en su Programa de beneficios y en su certificado. La siguiente lista no es excluyente y puede variar según su póliza. Para obtener una lista completa, consulte su certificado.

- Pruebas de detección de drogas ordenadas por corte, a menos que sean médicamente necesarias.
- Pruebas citotóxicas y antígenos sublinguales relacionados con pruebas para diagnosticar alergias.
- Análisis del pelo (a menos que hayan sospechas de envenenamiento con plomo o arsénico).
- Pruebas genéticas de embriones y gametos antes de una implantación.
- Artículos de conveniencia para el miembro o un familiar del miembro, a menos que se disponga otra cosa en esta póliza.
- Medicamentos dados o administrados por un médico u otro proveedor, excepto aquellos medicamentos que cumplen la definición de Medicamentos administrados profesionalmente.
- Medicamentos para tratar la infertilidad, incluyendo, entre otros, los que administra un proveedor médico con para fines de Tecnología de reproducción asistida (ART).
- Medicamentos con receta para pacientes ambulatorios, excepto aquellos medicamentos con receta cubiertos según esta póliza.
- Nutrición oral: la nutrición oral no se considera un artículo médico. No cubrimos el apoyo nutricional que se toma de forma oral (p. ej., por la boca), a menos que lo exija la ley estatal o que esté cubierto en nuestra póliza médica para una condición específica. Los ejemplos incluyen, entre otros, suplementos nutricionales de venta libre, leche de fórmula infantil y leche materna de donantes.
- Reemplazo de un artículo si este se perdió, se lo robaron, no se puede usar o no funciona bien por mal uso, abuso o negligencia.
- Suministros y dispositivos para la disfunción sexual, incluyendo, entre otros, medicamentos e inyecciones.
- Autopsia.
- Consulta, tratamiento o procedimientos para ART
- Cargos directamente relacionados con un servicio no cubierto, como cargos de hospitalización, excepto cuando haya una complicación por el servicio no cubierto que no podría esperarse razonablemente y la complicación necesite tratamiento médicamente necesario. El tratamiento de la complicación debe ser un beneficio cubierto.
- Consultas o procedimientos relacionados con la fertilización in vitro, el trasplante de embriones u otras técnicas de reproducción de apoyo (por ejemplo, transferencia intratubárica de gametos [GIFT], transferencia intratubárica de cigotos [ZIFT]).
- Servicios cosméticos, incluyendo la cirugía cosmética.
- Servicios, tratamientos o procedimientos experimentales o de investigación y cualquier complicación relacionada que determinemos, a menos que la ley estatal o federal exija que se cubran.
- Servicios no médicos prestados en un hospital o entorno médico, que no se mencionen de otra manera como cubiertos en este certificado.
- Artículos que puedan comprarse de venta libre y cuyo uso se considere para comodidad, conveniencia o higiene personal; algunos ejemplos incluyen, entre otros, lámparas para el trastorno afectivo estacional; ropa interior desechable; pelucas y modificaciones en la casa de un miembro, como rampas, barras de agarre, elevadores para escaleras, y bancos o sillas para levantarse.
- Servicios de podología o cuidado de rutina de los pies cuando no haya enfermedades, lesiones ni síntomas localizados. Estos incluyen, entre otros: 1) el examen, el tratamiento o la eliminación total o parcial de callos, callosidades, hipertrofias o hiperplasias de la piel o de los tejidos subcutáneos de los pies; 2) el corte, el recorte y cualquier otra eliminación parcial no quirúrgica de las uñas de los pies, o 3) cualquier tratamiento o servicio de estos.
- Servicios médicos relacionados con la obesidad, incluido cualquier método para la pérdida de peso, tratamiento quirúrgico u hospitalización para el tratamiento de la obesidad, a menos que esté específicamente cubierto según este certificado.
- Reversión de una esterilización voluntaria y procedimientos relacionados.
- Tratamiento, servicios y suministros prestados a un miembro mientras lo mantengan en custodia los oficiales del orden público o esté detenido en una institución correccional o penal local, estatal o federal.

## Declaración de privacidad y confidencialidad

La ley exige a Prevea360 Health Plan que preserve la privacidad de su información médica y financiera personal (en conjunto, “información personal no pública”) y que le dé un aviso por escrito de nuestras obligaciones legales y nuestras prácticas de privacidad relacionadas con dicha información. Visite [prevea360.com/privacy](https://prevea360.com/privacy) o llame **877-230-7555 (TTY: 711)** para solicitar una copia.

- Servicios y suministros dados por un plan, hospital o institución del gobierno que usted deba pagar por ley.
- Servicios, tratamiento y suministros dados en relación con una enfermedad o lesión que haya ocurrido porque: a) el miembro participó en una ocupación ilegal o b) el miembro cometió o intentó cometer un delito grave. (Tenga en cuenta que esta exclusión no se aplica al tratamiento de lesiones que ocurran por un acto de violencia doméstica, si el tratamiento estuviera cubierto).
- Servicios prestados por familiares inmediatos del asegurado o por cualquier persona que viva con el asegurado.
- Servicios o suministros relacionados con una autorización previa denegada.
- Servicios o suministros relacionados con un ingreso denegado.
- Servicios o suministros que no sean médicamente necesarios, que no sean recomendados ni aprobados por un proveedor, o que no se presten dentro de la extensión de la licencia del proveedor.
- Artículos dados o servicios prestados por una guerra o cualquier acto bélico, de insurrección, de revuelta o de terrorismo.
- Servicios prestados o suministros dados por una lesión sufrida en cumplimiento del servicio militar.
- Servicios o suministros para los que un miembro reciba o tenga derecho a recibir beneficios, liquidaciones, indemnizaciones o compensaciones por daños y perjuicios, o después de cualquier reclamo según la Ley de compensación para los trabajadores, el plan de seguro de responsabilidad de terceros del empleador o una ley similar. “Tener derecho” se refiere a que el miembro está actualmente asegurado según la Compensación de los trabajadores.
- Servicios de madre sustituta para mujeres que no son miembros.
- Tratamientos y servicios por disfunciones sexuales, incluyendo, entre otros, operaciones.
- Procedimientos de esterilización para hombres.
- Procedimientos de esterilización para mujeres, y educación y consejería para pacientes en relación con los métodos anticonceptivos para todas las mujeres con capacidad reproductiva. (Aunque estos servicios estén técnicamente excluidos de la cobertura de seguro del plan médico de su grupo, los pagaremos como servicios de prevención, como lo exigen las reglamentaciones federales)
- Medicamentos y suministros para llevar a casa, a menos que se obtenga una receta por escrito y se surta en una farmacia de la red.
- Acupuntura
- Terapia de quelación por arterioesclerosis.
- Programas de estimulación para pacientes en coma.
- Medicina alternativa no incluida en la póliza.
- Fototerapia de bajo nivel.
- Terapia de masaje.
- Proloterapia.
- Hidroterapia o terapia en una piscina, a menos que se obtenga una autorización previa.
- Exámenes administrativos, como laborales, licencias, seguros, adopciones o participación deportiva.
- Cuidados ordenados por las cortes, a menos que sean médicamente necesarios y estén cubiertos según este certificado.
- Servicios educativos, excepto las clases de control de su propia diabetes.
- Consultas por Internet, incluyendo todos los cargos y costos relacionados, excepto lo definido en nuestra póliza médica.
- Cargos por faltar a citas médicas.
- Cargos de consultas telefónicas entre proveedores.
- Los cargos y los costos que excedan un beneficio o tarifa máximos permitidos, cuando corresponda.
- Gastos incurridos antes de la entrega de un suministro o la prestación de un servicio, a menos que lo hayamos autorizado antes.

Este aviso se actualizó por última vez el 15 de agosto de 2022.

Síguenos en LinkedIn y Facebook



---

## Prevea360 Health Plan

PO Box 56099

Madison, WI, 53705-9399

Número gratis 877-230-7555 (TTY: 711)

[prevea360.com](http://prevea360.com)

Prevea360 Health Plan no discrimina por motivos de discapacidad en sus programas, servicios o actividades. Si necesita interpretación de este material impreso, lo necesita en un formato alternativo o necesita asistencia para usar cualquiera de nuestros servicios, llame a un Especialista de atención al cliente al 877-230-7555 (TTY: 711).

©2022 Prevea360 Health Plan, Inc.

Prevea360 está respaldado por Dean Health Plan • 1176919R01\_2208

---

## Hospital and Health System Awards

### HSHS St. Mary's Hospital Medical Center

- Nombrado uno de los 100 mejores hospitales de la nación designado como centro de maternidad Baby-Friendly
- Guardian of Excellence Award® por lograr y mantener la excelencia en la calidad clínica - Press Ganey
- Acreditado por la Comisión Conjunta de Acreditación de Organizaciones Sanitarias
- Premio Partner for Change - Practice Greenhealth
- Premio Greening of the OR - Practice Greenhealth

### HSHS St. Vincent Hospital

- Acreditado por la Comisión Conjunta de Acreditación de Organizaciones Sanitarias
- El primer y único hospital infantil exclusivo de Green Bay y un centro de traumatología de nivel II
- Centro Integral Certificado de Derrames Cerebrales
- Premio Greenhealth Emerald - Practice Greenhealth
- Premio Greening of the OR - Practice Greenhealth

### HSHS St. Vincent Hospital Cancer Centers

- Acreditado por la Comisión del Cáncer por más de 55 años
- Reconocido como un Programa de Cáncer de Red Integrada: el nivel más alto de acreditación posible para un hospital que no es docente

### HSHS St. Clare Memorial Hospital

- Guardian of Excellence Award® por lograr y mantener la excelencia en la calidad clínica - Press Ganey